

## 2 SPECIFICHE FUNZIONALI

Di seguito vengono descritti, suddivisi per ente, i servizi previsti.

Per tutti i metodi dei servizi sono previsti i seguenti campi identificativi della richiesta:

- idRichiesta: Identificativo dell'invio effettuato da parte del chiamante
- DataRiferimento: Data di riferimento per la validità dei dati inviati.

Il processo di comunicazione dei dati prevede che l'invio dei dati sia incrementale, ovvero ogni invio aggiunge dati nuovi; qualora sia necessario sarà comunque possibile modificare, annullare e rettificare i dati inviati precedentemente tramite i seguenti metodi:

- Invio dei dati
- Rettifica dati
- Modifica dati
- Annullamento dati

Per le operazioni di rettifica, modifica e annullamento è necessario trasmettere i dati con apposito codice identificativo (idRichiesta).

Il profilo di collaborazione applicativa comporta lo scambio di una coppia di messaggi: una richiesta inviata dalla Porta di Dominio (PDD) dell'ente a cui fa seguito una risposta da parte della Porta di Dominio del SINP.

Sono previste collaborazioni realizzate tramite lo scambio di messaggi nelle due modalità sincrona e asincrona.

Nel caso di collaborazione sincrona, la PDD dell'ente invia la propria richiesta applicativa ed attende la risposta della PDD del SINP.

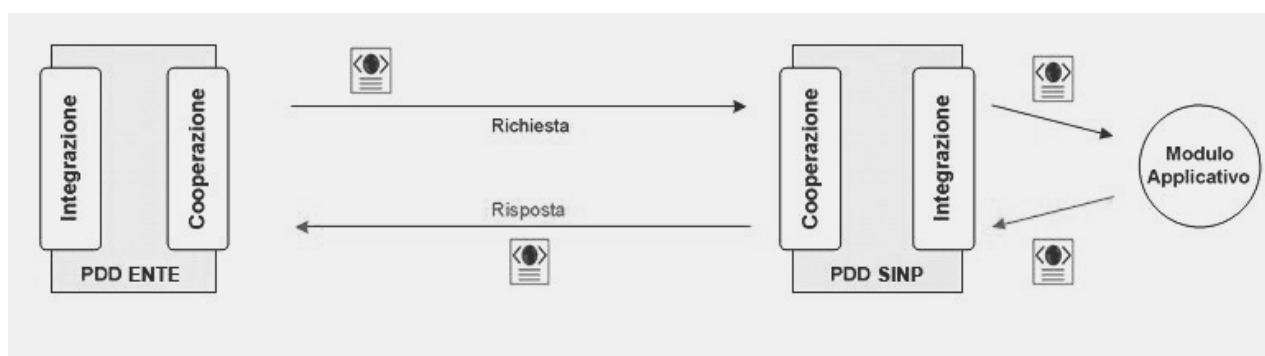


Figura 1 - Profilo sincrono

