

pag. 20 UNI 7129

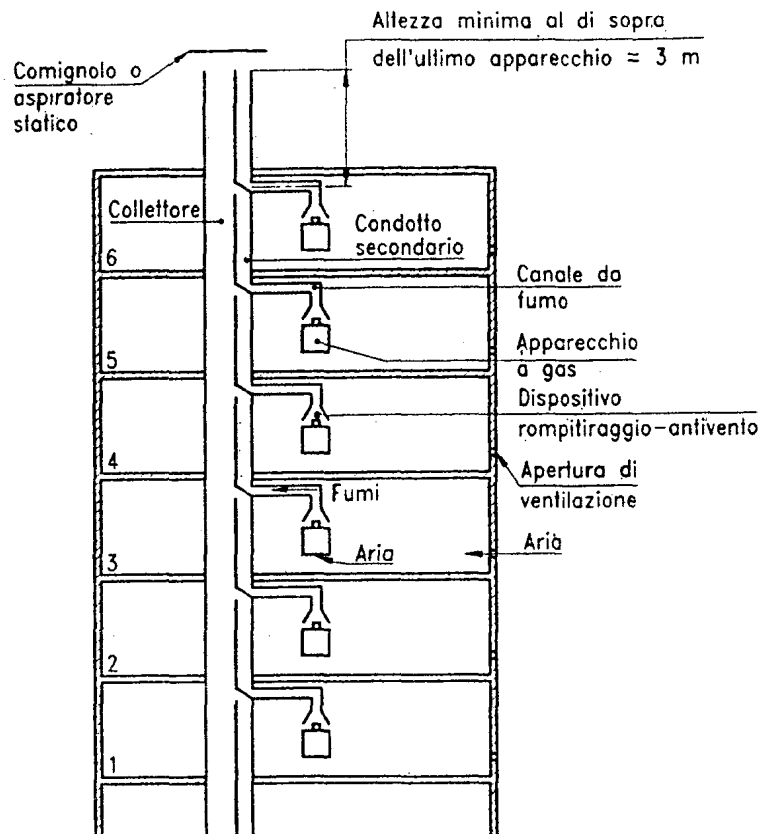


Fig. 11

- il canale da fumo, che unisce l'apparecchio utilizzatore alla c.c.r., deve immettersi nel condotto secondario immediatamente sopra l'elemento deviatore. L'elemento deviatore deve raccordarsi al collettore con un angolo non minore di 135° [vedere fig. 12 b)];

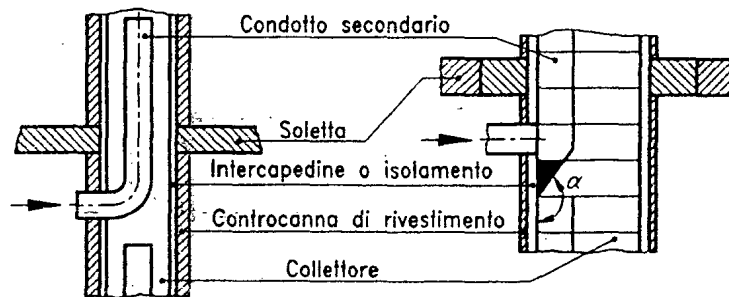


Fig. 12 a)

 $\alpha \geq 135^\circ$

Fig. 12 b)

- la c.c.r. deve avere andamento perfettamente rettilineo e verticale e non deve subire restringimenti o variazioni di sezione;
- la c.c.r. deve sempre essere dotata alla sommità di un comignolo, rispondente ai requisiti di cui in 4.3.3 e che, per le sue particolari caratteristiche, funzioni anche da aspiratore statico;
- l'uso della c.c.r. vieta l'impiego di qualsiasi mezzo ausiliario di aspirazione e compressione posto in corrispondenza delle immissioni ai vari piani, ed esclude anche l'impiego di mezzi meccanici di aspirazione posti alla sommità del condotto;
- l'uso della c.c.r. consente solo l'allacciamento ai condotti secondari di apparecchi alimentati con il medesimo combustibile, del medesimo tipo e con portate termiche nominali che non differiscono più del 30% in meno rispetto alla massima portata termica allacciabile; lo scarico delle esalazioni delle cappe delle cucine deve avere una canna collettiva ramificata o camini singoli adibiti solo a tale uso;
- ad una c.c.r. deve essere collegato un solo apparecchio per piano [vedere fig. 13 a) - b)];

(segue)

pag. 20 UNI 7129

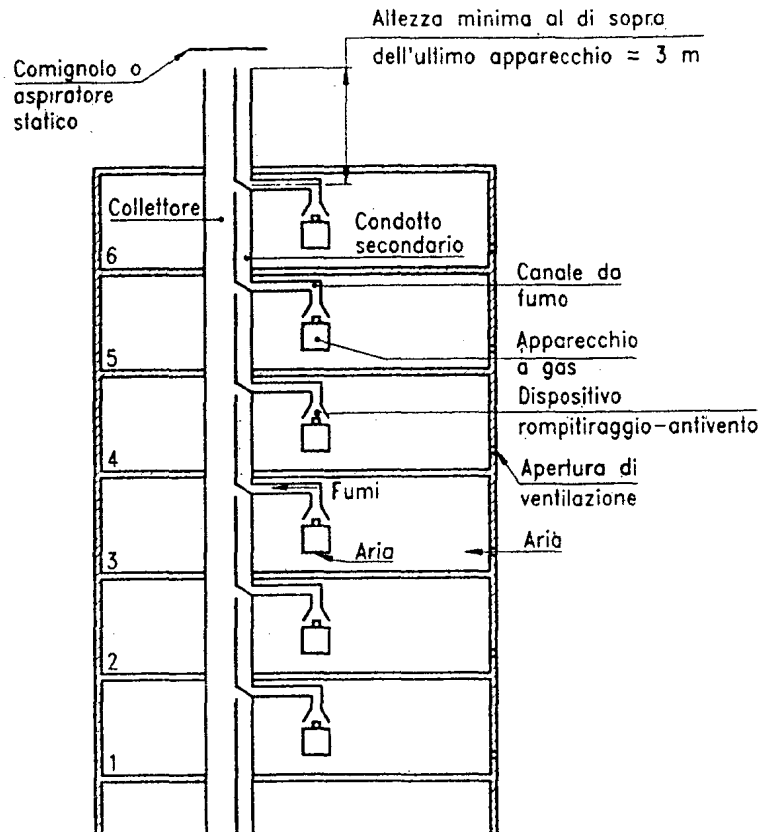


Fig. 11

- il canale da fumo, che unisce l'apparecchio utilizzatore alla c.c.r., deve immettersi nel condotto secondario immediatamente sopra l'elemento deviatore. L'elemento deviatore deve raccordarsi al collettore con un angolo non minore di 135° [vedere fig. 12 b)];

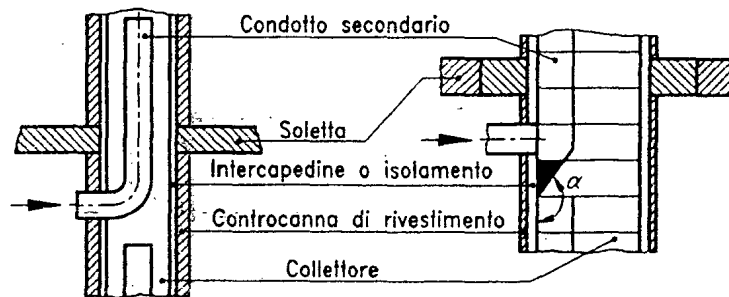


Fig. 12 a)

 $\alpha \geq 135^\circ$

Fig. 12 b)

- la c.c.r. deve avere andamento perfettamente rettilineo e verticale e non deve subire restringimenti o variazioni di sezione;
- la c.c.r. deve sempre essere dotata alla sommità di un comignolo, rispondente ai requisiti di cui in 4.3.3 e che, per le sue particolari caratteristiche, funzioni anche da aspiratore statico;
- l'uso della c.c.r. vieta l'impiego di qualsiasi mezzo ausiliario di aspirazione e compressione posto in corrispondenza delle immissioni ai vari piani, ed esclude anche l'impiego di mezzi meccanici di aspirazione posti alla sommità del condotto;
- l'uso della c.c.r. consente solo l'allacciamento ai condotti secondari di apparecchi alimentati con il medesimo combustibile, del medesimo tipo e con portate termiche nominali che non differiscono più del 30% in meno rispetto alla massima portata termica allacciabile; lo scarico delle esalazioni delle cappe delle cucine deve avere una canna collettiva ramificata o camini singoli adibiti solo a tale uso;
- ad una c.c.r. deve essere collegato un solo apparecchio per piano [vedere fig. 13 a) - b)];

(segue)