

ON-LINE

**Tavole rappresentative  
degli schemi  
segnaletici temporanei**

COPIA TRATTA DA GURITEL

SEGNALI DI PERICOLO

**TAVOLA 0**

*Segnali comunemente utilizzati per la segnaletica temporanea*



Figura II 383 Art. 31

LAVORI



Figura II 387 Art. 31

DOPPIO SENSO DI CIRCOLAZIONE



Figura II 384 Art. 31

STRETTOIA SIMMETRICA



Figura II 388 Art. 31

MEZZI DI LAVORO IN AZIONE



Figura II 385 Art. 31

STRETTOIA ASIMMETRICA A SINISTRA



Figura II 389 Art. 31

STRADA DEFORMATA



Figura II 386 Art. 31

STRETTOIA ASIMMETRICA A DESTRA



Figura II 390 Art. 31

MATERIALE INSTABILE SULLA STRADA



Figura II 391 Art. 31

SEGNI ORIZZONTALI IN RIFACIMENTO



Figura II 391/c Art. 31

CORSIE A LARGHEZZA RIDOTTA



Figura II 391/a Art. 31

INCIDENTE

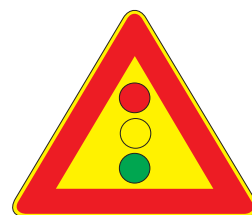


Figura II 404 Art. 42

SEMAFORO



Figura II 391/b Art. 31

USCITA OBBLIGATORIA

### SEGNALI DI PRESCRIZIONE



Figura II 36 Art. 106

DARE PRECEDENZA



Figura II 37 Art. 107

FERMARSÌ E DARE PRECEDENZA



Figura II 41 Art. 110

DARE PRECEDENZA NEI SENSI UNICI ALTERNATI



Figura II 45 Art. 114

DIRITTO DI PRECEDENZA NEI SENSI UNICI ALTERNATI

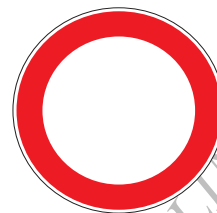


Figura II 46 Art. 116

DIVIETO DI TRANSITO



Figura II 48 Art. 116

DIVIETO DI SORPASSO



Figura II 50 Art. 116

LIMITE MASSIMO DI VELOCITÀ ....Km/h



Figura II 52 Art. 117

DIVIETO DI SORPASSO PER I VEICOLI DI MASSA A PIENO CARICO SUPERIORE A 3,5 t



Figura II 60/a Art. 117

TRANSITO VIETATO AI VEICOLI DI MASSA A PIENO CARICO SUPERIORE A 3,5 t



Figura II 60/b Art. 117

TRANSITO VIETATO AI VEICOLI DI MASSA A PIENO CARICO SUPERIORE A ....TONNELLATE



Figura II 68 Art. 118

TRANSITO VIETATO AI VEICOLI AVENTI UNA MASSA SUPERIORE A .... TONNELLATE



Figura II 61 Art. 117

TRANSITO VIETATO AI VEICOLI A MOTORE TRAINANTI UN RIMORCHIO



Figura II 69 Art. 118

TRANSITO VIETATO AI VEICOLI AVENTI MASSA PER ASSE SUPERIORE A .....TONNELLATE



Figura II 65 Art. 118

TRANSITO VIETATO AI VEICOLI AVENTI LARGHEZZA SUPERIORE A .... METRI



Figura II 80/a Art. 122

DIREZIONE OBBLIGATORIA DIRITTO



Figura II 66 Art. 118

TRANSITO VIETATO AI VEICOLI AVENTI ALTEZZA SUPERIORE A .... METRI



Figura II 80/b Art. 122

DIREZIONE OBBLIGATORIA A SINISTRA



Figura II 67 Art. 118

TRANSITO VIETATO AI VEICOLI, O COMPLESSI DI VEICOLI, AVENTI LUNGHEZZA SUPERIORE A .... METRI



Figura II 80/c Art. 122

DIREZIONE OBBLIGATORIA A DESTRA



Figura II 80/d Art. 122

PREAVVISO DI DIREZIONE  
OBBLIGATORIA A DESTRA



Figura II 82/b Art. 122

PASSAGGIO OBBLIGATORIO  
A DESTRA



Figura II 80/e Art. 122

PREAVVISO DI DIREZIONE  
OBBLIGATORIA A SINISTRA

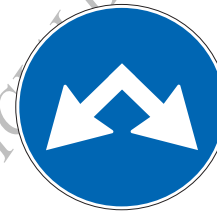


Figura II 83 Art. 122

PASSAGGI CONSENTITI



Figura II 80/f Art. 122

PREAVVISO DI DIREZIONE  
OBBLIGATORIA A DESTRA



Figura II 81/a Art. 122

DIREZIONI CONSENTITE  
DESTRA E SINISTRA



Figura II 82/a Art. 122

PASSAGGIO OBBLIGATORIO  
A SINISTRA



Figura II 70 Art. 119

VIA LIBERA



Figura II 71 Art. 119

FINE LIMITAZIONE DI VELOCITA'



Figura II 72 Art. 119

FINE DEL DIVIETO DI SORPASSO



Figura II 73 Art. 119

FINE DEL DIVIETO DI SORPASSO PER I VEICOLI DI MASSA A PIENO CARICO SUPERIORE A 3,5 TONNELLATE

COPIA TRATTA DA GURITEL — GAZZETTA UFFICIALE ON-LINE

SEGNALI DI INDICAZIONE

Lavori di	
Ordinanza	
Impresa	
Inizio	Fine
Recapito	
Tel.	

Figura II 382 Art. 30

TABELLA LAVORI



Figura II 405 Art. 43

PREAVVISO DI DEVIAZIONE



Figura II 406 Art. 43

PREAVVISO DI DEVIAZIONE



Figura II 408 Art. 43

PREAVVISO DI DEVIAZIONE

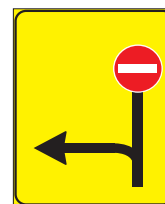


Figura II 408/a Art. 43

PREAVVISO DI INTERSEZIONE

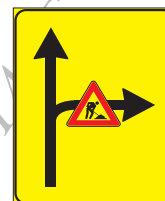


Figura II 408/b Art. 43

PREAVVISO DI INTERSEZIONE



Figura II 407 Art. 43

SEGNALI DI DIREZIONE



Figura II 409/a Art. 43

PREAVVISO DEVIAZIONE  
AUTOCARRI OBBLIGATORIA



Figura II 409/b Art. 43

DIREZIONE AUTOCARRI  
OBBLIGATORIA





Figura II 410/a Art. 43

PREAVVISO DEVIAZIONE  
AUTOCARRI CONSIGLIATA



Figura II 411/b Art. 43

SEGNALE DI CORSIA CHIUSA  
(CHIUSURA CORSIA DI SINISTRA)



Figura II 410/b Art. 43

DIREZIONE AUTOCARRI  
CONSIGLIATA



Figura II 411/c Art. 43

SEGNALE DI CORSIE CHIUSE



Figura II 411/a Art. 43

SEGNALE DI CORSIA CHIUSA  
(CHIUSURA CORSIA DI DESTRA)



Figura II 411/f Art. 43

SEGNALE DI CORSIE CHIUSE



Figura II 411/a Art. 43

SEGNALE DI CORSIA CHIUSA  
(CHIUSURA CORSIA DI SINISTRA)



Figura II 411/g Art. 43

SEGNALE DI CORSIE CHIUSE

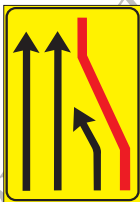


Figura II 411/b Art. 43

SEGNALE DI CORSIA CHIUSA  
(CHIUSURA CORSIA DI DESTRA)



Figura II 411/d Art. 43

SEGNALE DI CORSIE CHIUSE



Figura II 411/e Art. 43

SEGNALE DI CORSIE CHIUSE



Figura II 412/e Art. 43

SEGNALE DI RIENTRO IN CARREGGIATA



Figura II 412/a Art. 43

SEGNALE DI CARREGGIATA CHIUSA

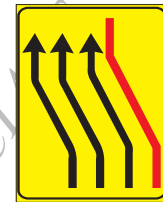


Figura II 412/f Art. 43

SEGNALE DI RIENTRO IN CARREGGIATA



Figura II 412/c Art. 43

SEGNALE DI CARREGGIATA CHIUSA



Figura II 413/a Art. 43

SEGNALE DI CARREGGIATA CHIUSA



Figura II 412/b Art. 43

SEGNALE DI RIENTRO IN CARREGGIATA



Figura II 413/b Art. 43

SEGNALE DI CARREGGIATA CHIUSA



Figura II 412/d Art. 43

SEGNALE DI RIENTRO IN CARREGGIATA



Figura II 413/c Art. 43

SEGNALE DI RIENTRO IN CARREGGIATA

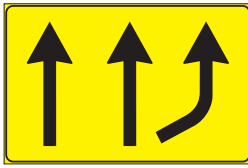


Figura II 344 Art. 135

VARIAZIONE CORSIE DISPONIBILI



Figura II 414 Art. 43

USO CORSIE DISPONIBILI

COPIA TRATTA DA GURITEL — GAZZETTA UFFICIALE ON-LINE

SEGNALI PER CANTIERI MOBILI O SU VEICOLI

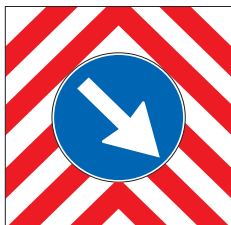


Figura II 398 Art. 38

PASSAGGIO OBBLIGATORIO  
PER VEICOLI OPERATIVI

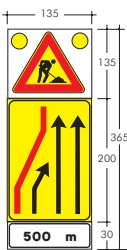


Figura II 399/a Art. 39

PRESEGNALE DI CANTIERE MOBILE  
Misura normale

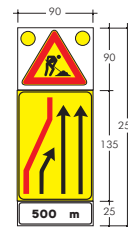


Figura II 399/a Art. 39

PRESEGNALE DI CANTIERE MOBILE  
Misura ridotta

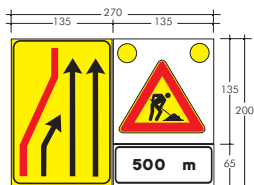


Figura II 399/b Art. 39

PRESEGNALE DI CANTIERE MOBILE  
Misura normale

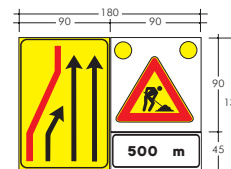


Figura II 399/b Art. 39

PRESEGNALE DI CANTIERE MOBILE  
Misura ridotta



Figura II 400 Art. 39

SEGNALE MOBILE DI PREAVVISO



Figura II 401 Art. 39

SEGNALE MOBILE DI PROTEZIONE

### SEGNALI COMPLEMENTARI

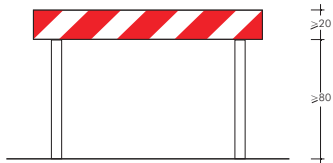


Figura II 392 Art. 32

BARRIERA NORMALE

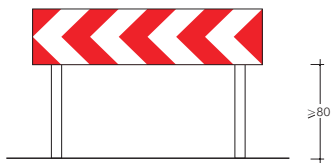


Figura II 393/a Art. 32

BARRIERA DIREZIONALE



Figura II 394 Art. 33

PALETTO DI DELIMITAZIONE

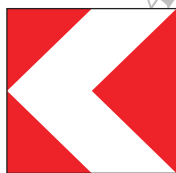


Figura II 395 Art. 33

DELINEATORE MODULARE DI CURVA PROVVISORIA

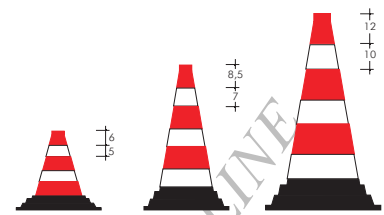


Figura II 396 Art. 34

CONI

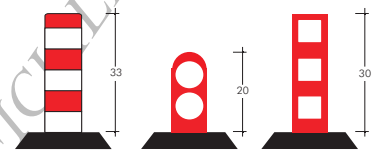


Figura II 397 Art. 34

DELINEATORI FLESSIBILI

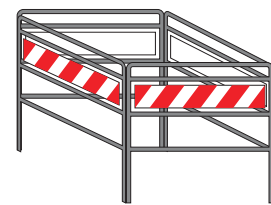


Figura II 402 Art. 40

BARRIERA DI RECINZIONE PER CHIUSINI

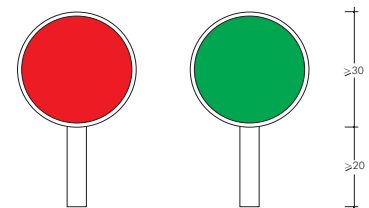


Figura II 403 Art. 42

PALETTA PER TRANSITO ALTERNATO DA MOVIERI

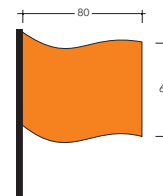


Figura II 403/a Art. 42

BANDIERA

## SEGNALI LUMINOSI

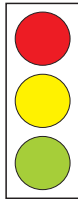


Figura II 449 Art. 159

---

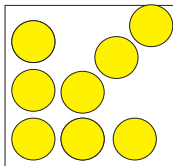
LANTERNA SEMAFORICA  
VEICOLARE NORMALE



Art. 36 Reg.

---

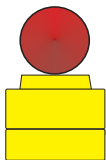
ESEMPIO DI DISPOSITIVO LUMINOSO  
A LUCE GIALLA



Art. 36 Reg.

---

DISPOSITIVI LUMINOSI  
A LUCE GIALLA



Art. 36 Reg.

---

ESEMPIO DI DISPOSITIVO LUMINOSO  
A LUCE ROSSA