

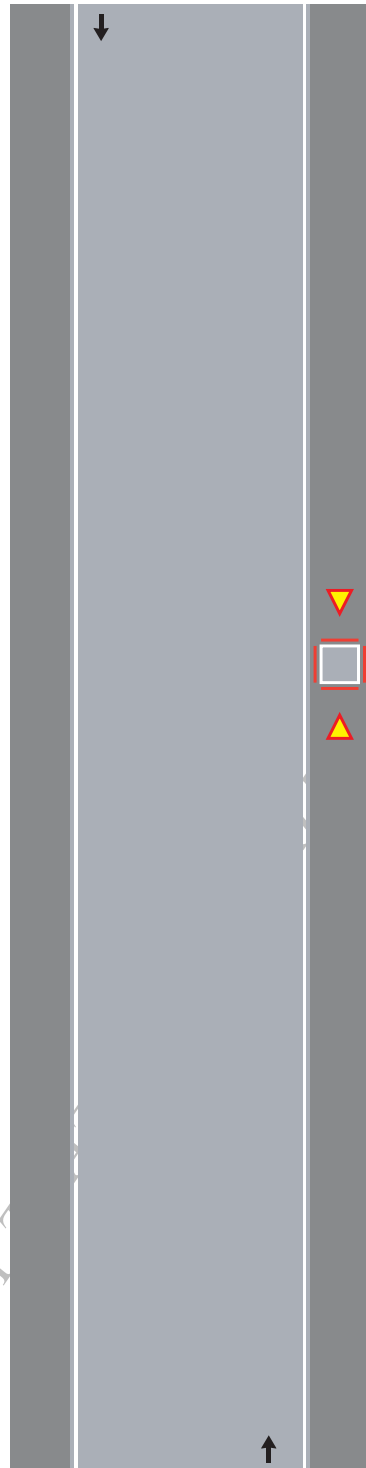
**Schemi per strade
tipo E ed F urbane
(urbane di quartiere
e locali urbane)**

COPIA TRATTA DA GURITEL

V-LINE

TAVOLA 72

Apertura di chiovcotto,
portello o tombino
sul marciapiede



Barriera di recinzione per chiusini



TAVOLA 73

Apertura di chivacotto, portello o tombino sul margine della carreggiata per lavori di durata non superiore a 7 giorni

Nota:
Con larghezza della carreggiata residua maggiore o uguale a metri 5,60 tale da non richiedere l'imposizione del senso unico alternato.

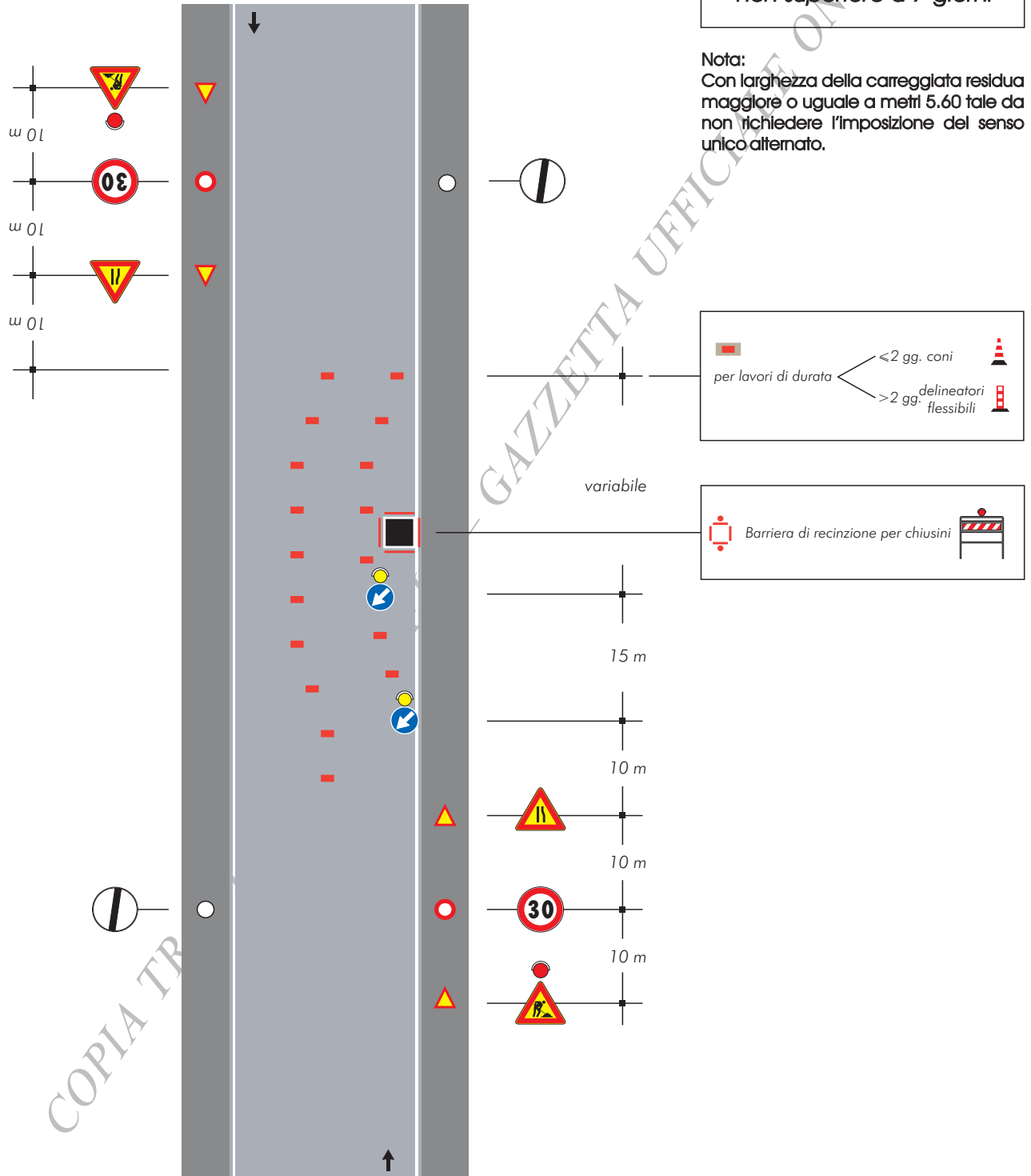
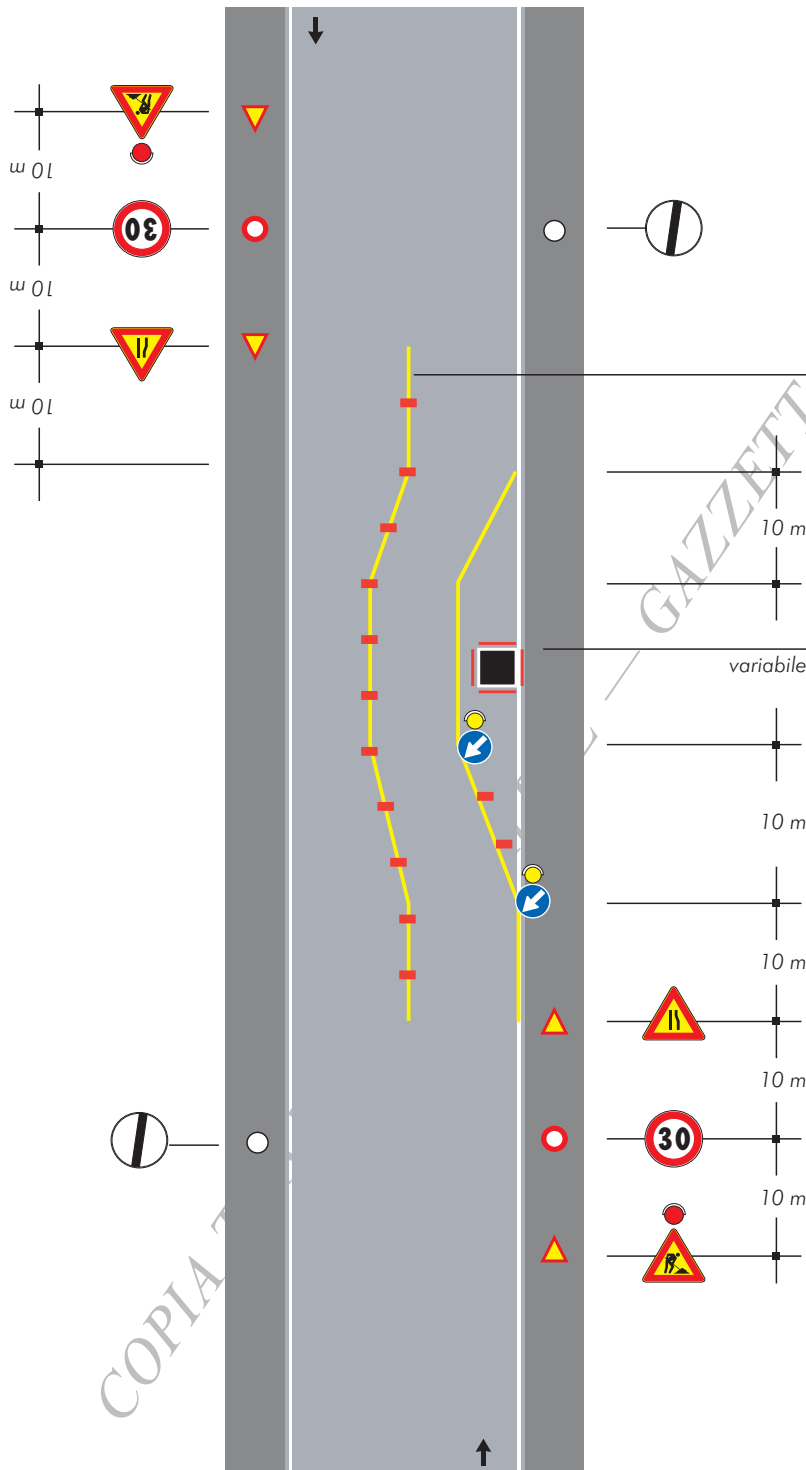


TAVOLA 74

Apertura di chiacchietto, portello o tombino sul margine della carreggiata per lavori di durata superiore a 7 giorni

Nota:

Con larghezza della carreggiata residua maggiore o uguale a metri 5,60 tale da non richiedere l'imposizione del senso unico alternato.



Solo per lavori di durata > 7 gg. Segnaletica orizzontale temporanea

Barriera di recinzione per chiusini

per lavori di durata

- < 2 gg. coni
- > 2 gg. delineatori flessibili

TAVOLA 75

Apertura di chiaviccotto, portello o tombino al centro della carreggiata

Nota:
Con larghezza della carreggiata residua maggiore o uguale a metri 5,60 tale da non richiedere l'imposizione del senso unico alternato.

Per questa ipotesi di impiego non è necessario applicare le luci rosse fisse sulla barriera

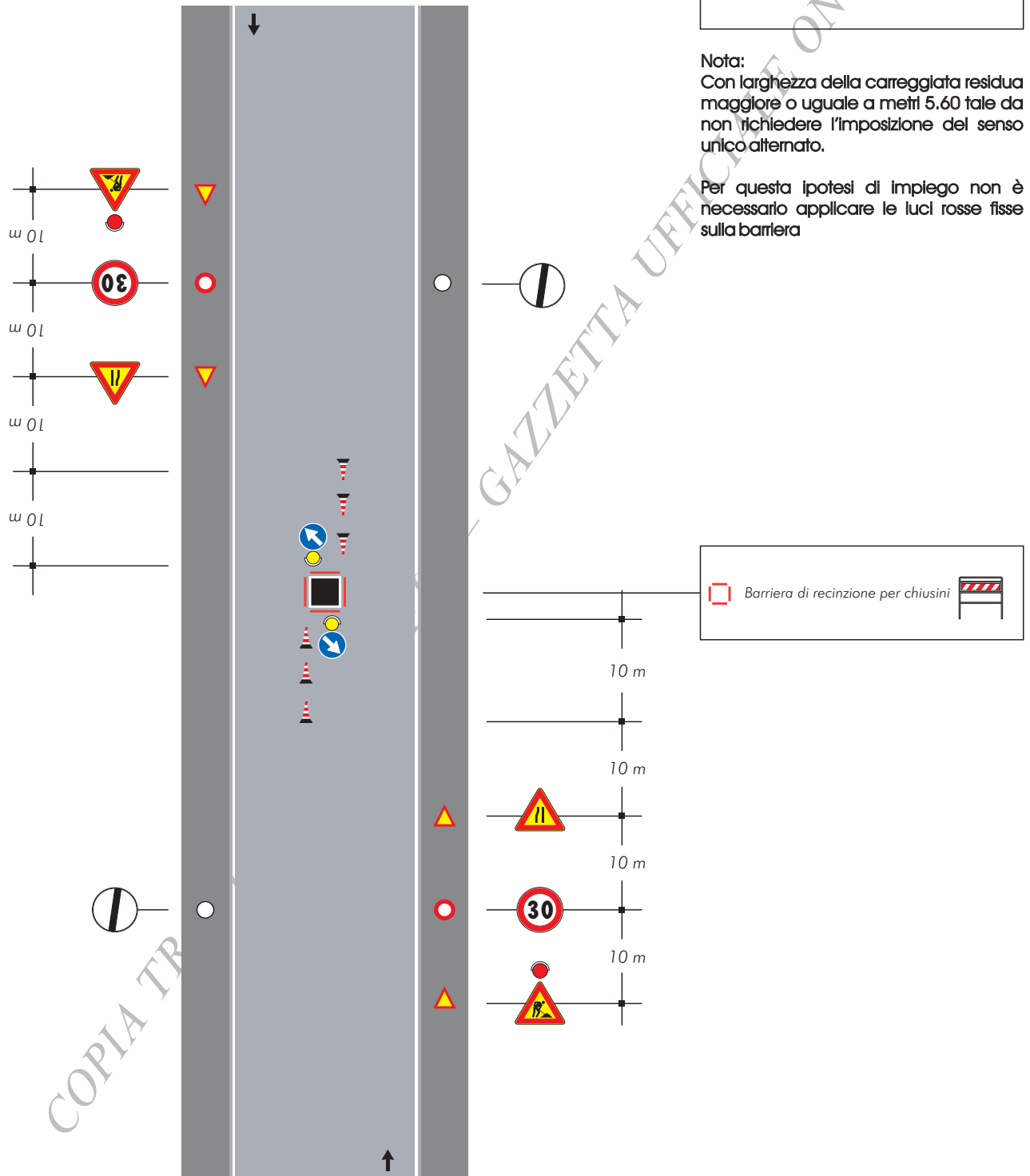


TAVOLA 76

Apertura di chivcotto, portello o tombino sulla semicarreggiata con larghezza della carreggiata libera che impone il senso unico alternato

Nota:
Da impiegarsi solo per cantieri diurni

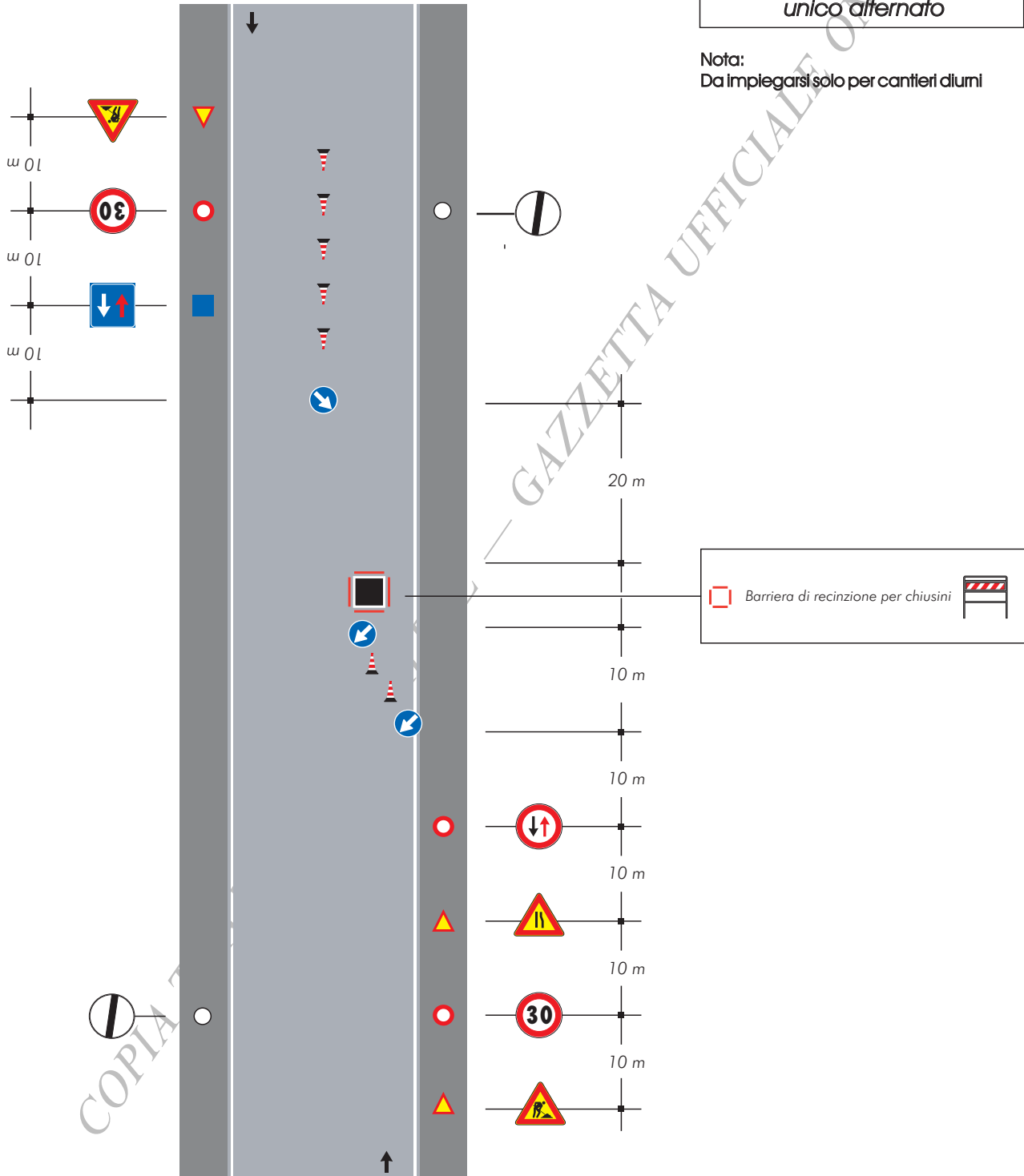


TAVOLA 77

Apertura di chivaviccotto portello o tombino al centro di una intersezione con lieve deviazione dei sensi di marcia

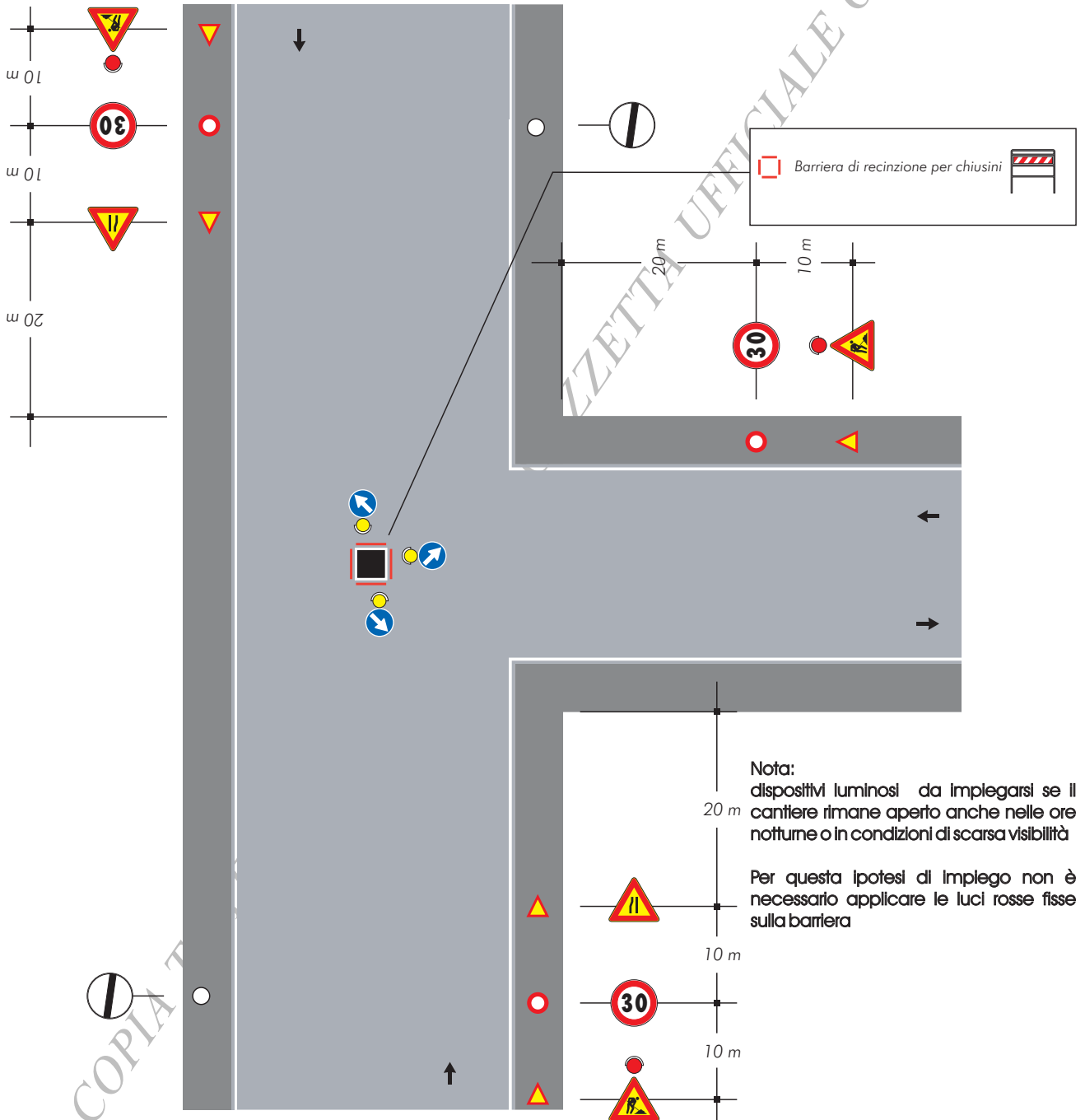
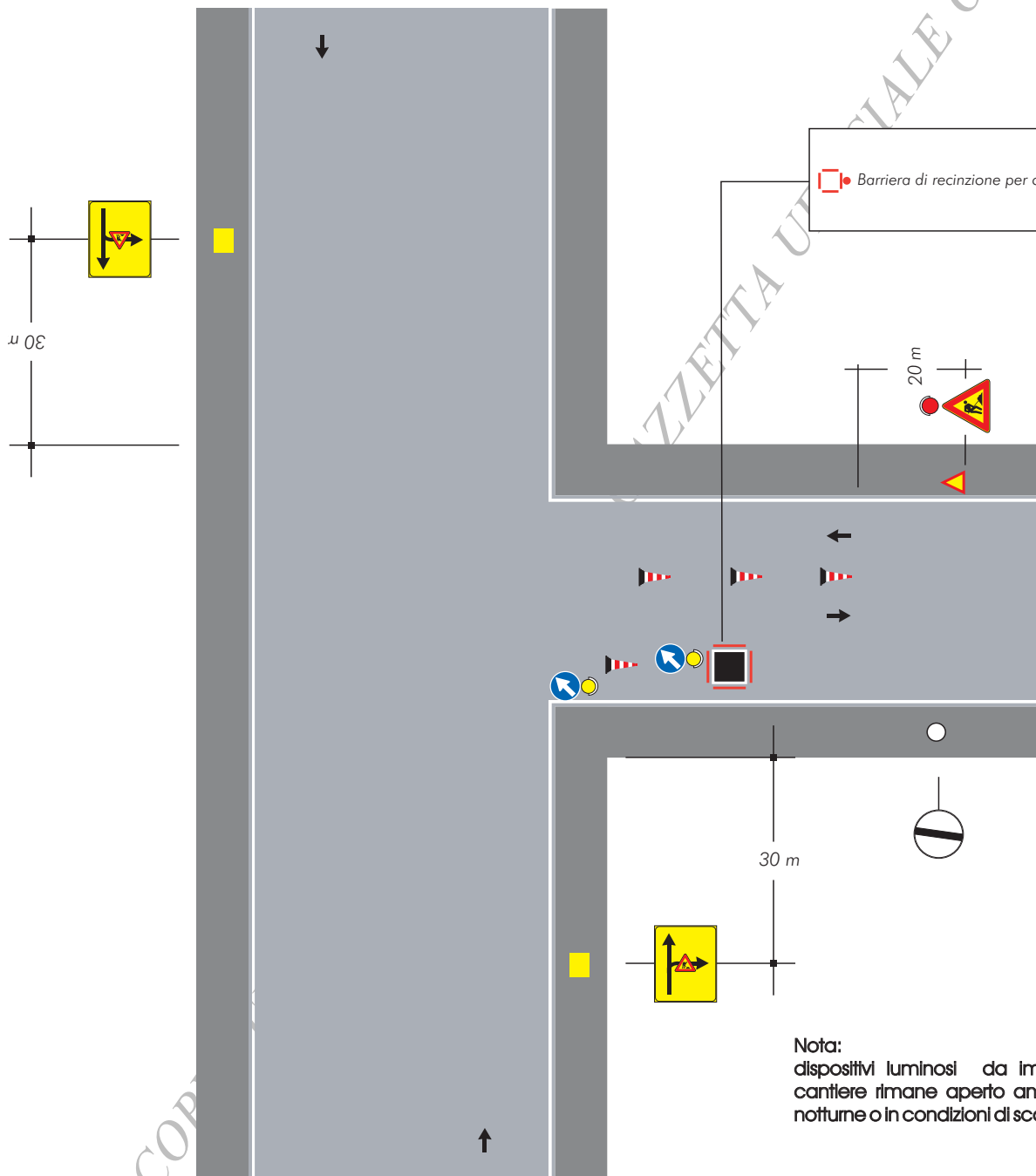


TAVOLA 78

Apertura di chiavicotto portello o tombino a ridosso di una intersezione



Barriera di recinzione per chiusini

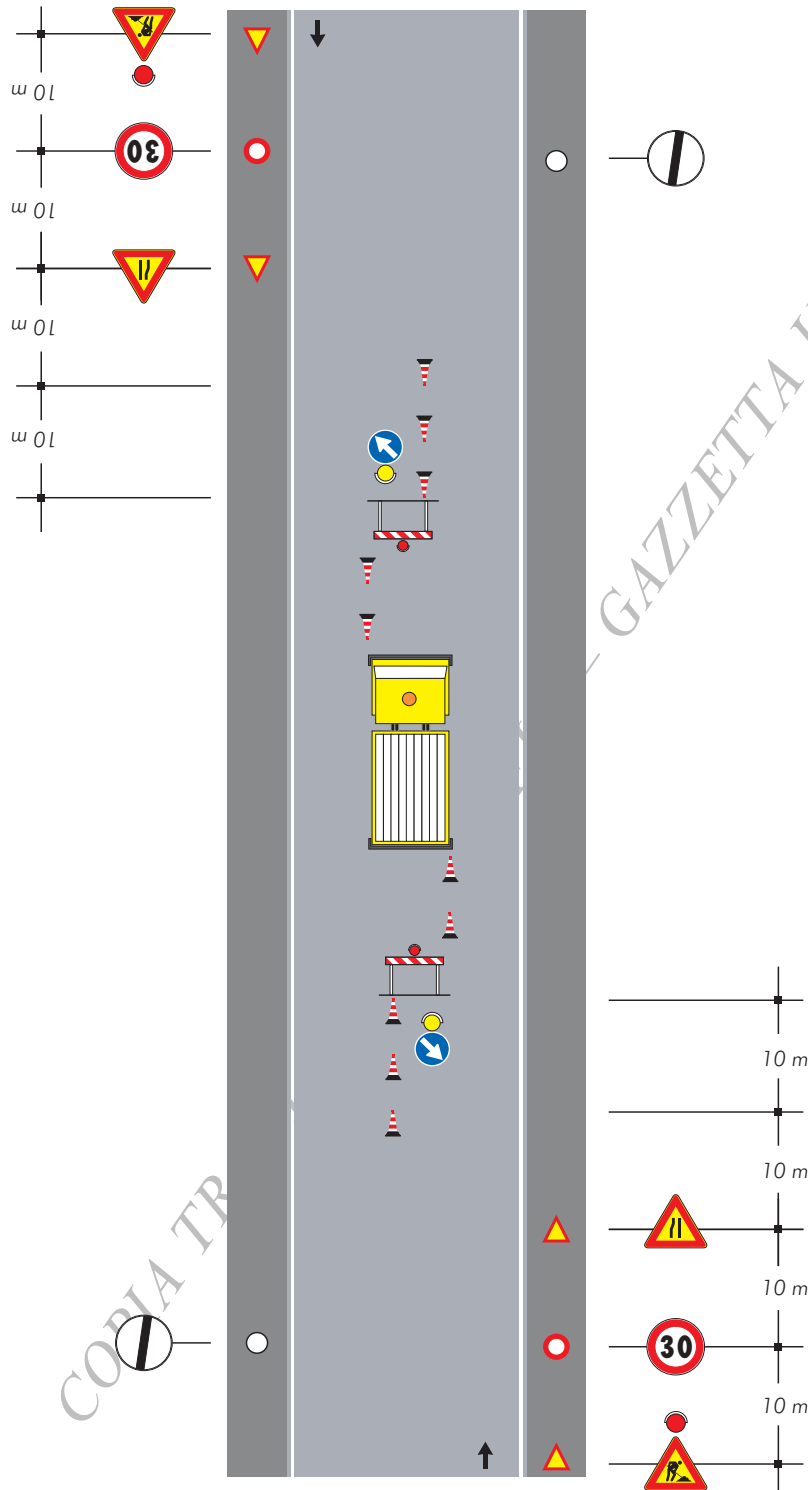
20 m

30 m

Nota:
dispositivi luminosi da impiegarsi se il cantiere rimane aperto anche nelle ore notturne o in condizioni di scarsa visibilità

TAVOLA 79

Veicolo di lavoro al centro della carreggiata



Nota:
Con larghezza della carreggiata residua maggiore o uguale a metri 5,60 tale da non richiedere l'imposizione del senso unico alternato.

Nota:
dispositivi luminosi da impiegarsi se il cantiere rimane aperto anche nelle ore notturne o in condizioni di scarsa visibilità

TAVOLA 80

Veicolo di lavoro
accostato al marciapiede

Note:

-Con larghezza della carreggiata residua maggiore o uguale a metri 5,60 tale da non richiedere l'imposizione del senso unico alternato.

-Dispositivi luminosi da impiegarsi se il cantiere rimane aperto anche nelle ore notturne o in condizioni di scarsa visibilità

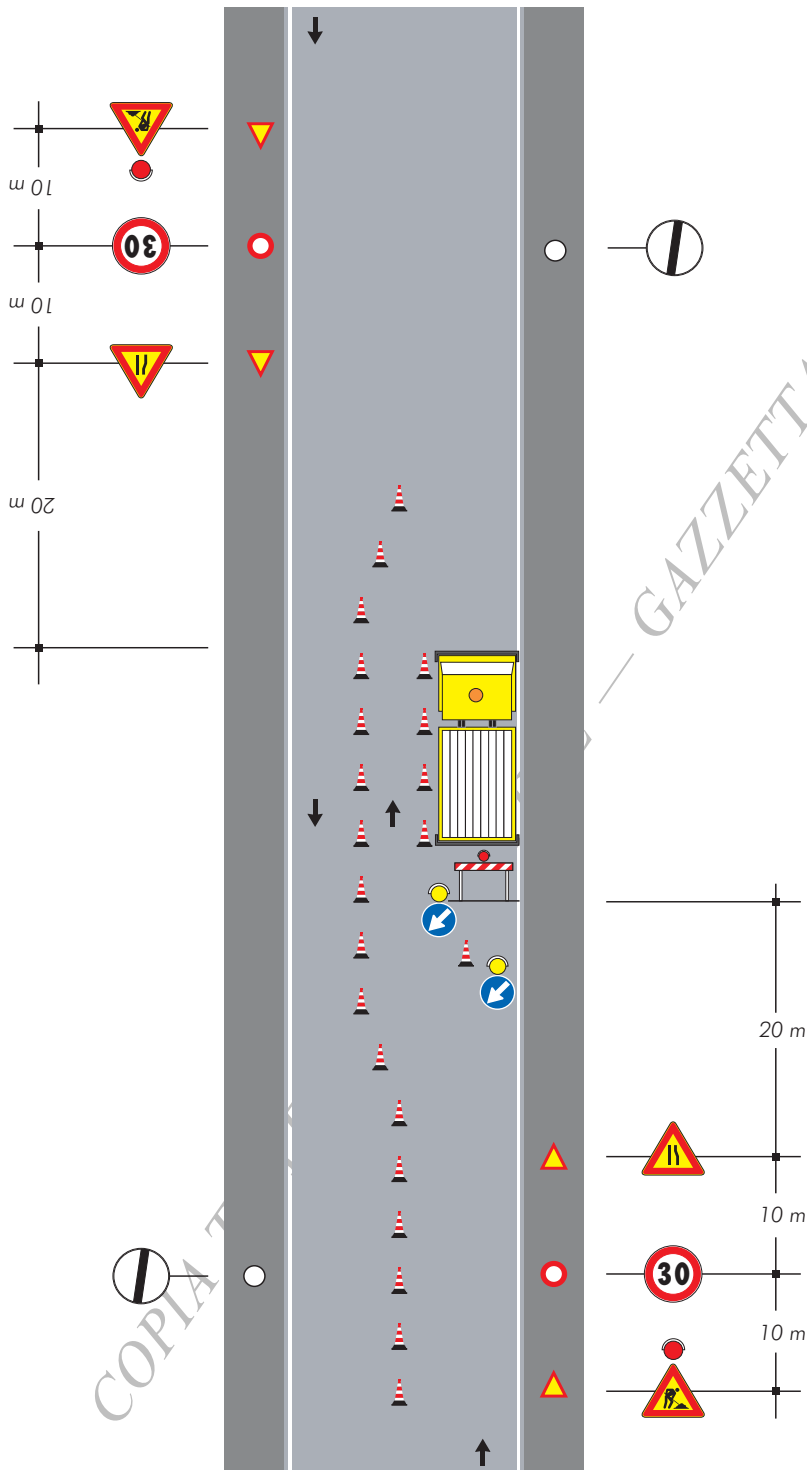
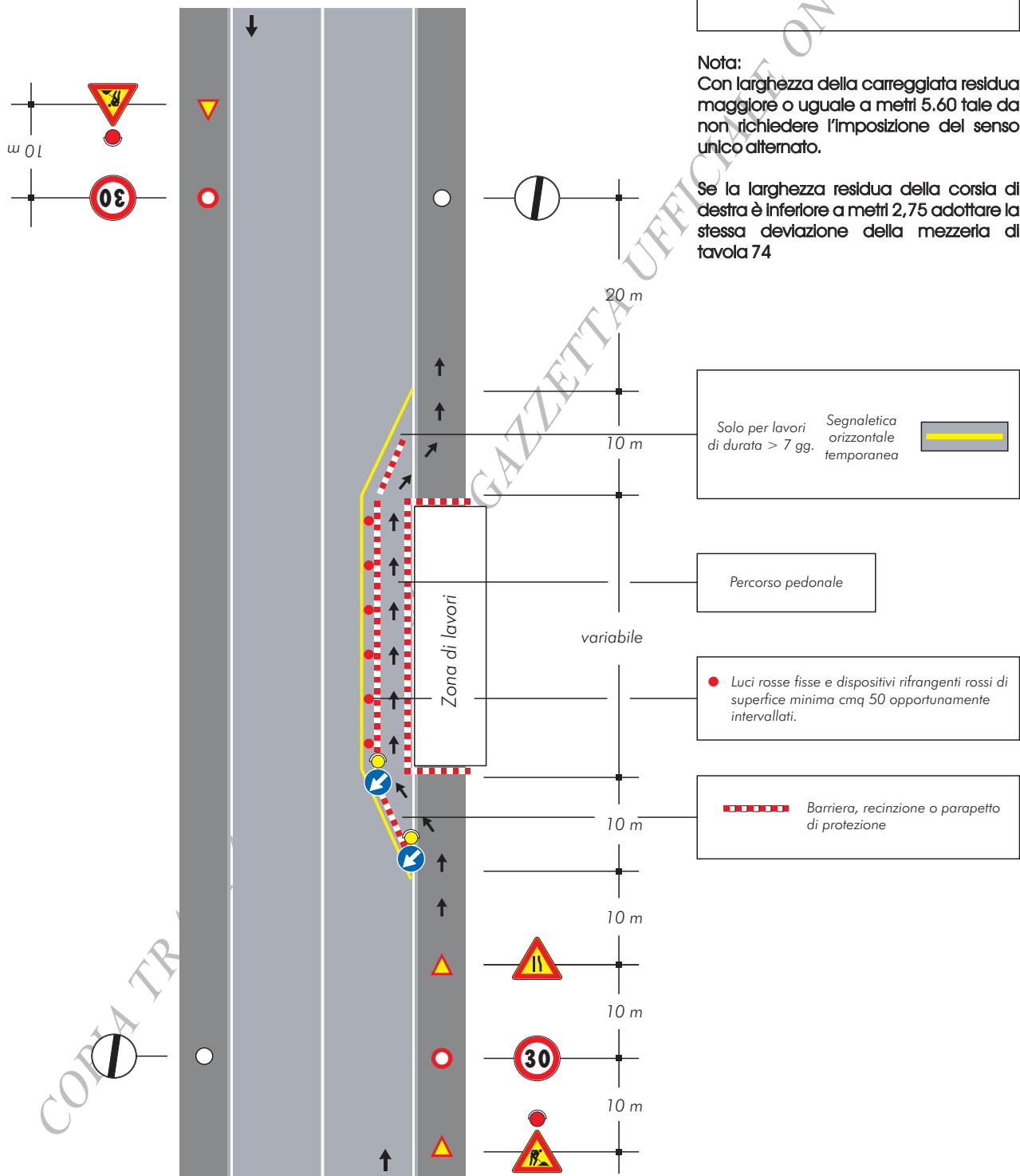


TAVOLA 81

Cantiere edile che occupa anche il marciapiede dellimitazione e protezione del percorso pedonale

Nota:
Con larghezza della carreggiata residua maggiore o uguale a metri 5.60 tale da non richiedere l'imposizione del senso unico alternato.

Se la larghezza residua della corsia di destra è inferiore a metri 2,75 adottare la stessa deviazione della mezzeria di tavola 74



Solo per lavori di durata > 7 gg. Segnaletica orizzontale temporanea

Percorso pedonale

● Luci rosse fisse e dispositivi rifrangenti rossi di superficie minima cmq 50 opportunamente intervallati.

--- Barriera, recinzione o parapetto di protezione

TAVOLA 82

Cantiere di breve durata con deviazione di uno dei due sensi di marcia

Nota:
Se nella zona lavori sono eseguiti scavi, al posto dei coni occorre posizionare barriere di protezione

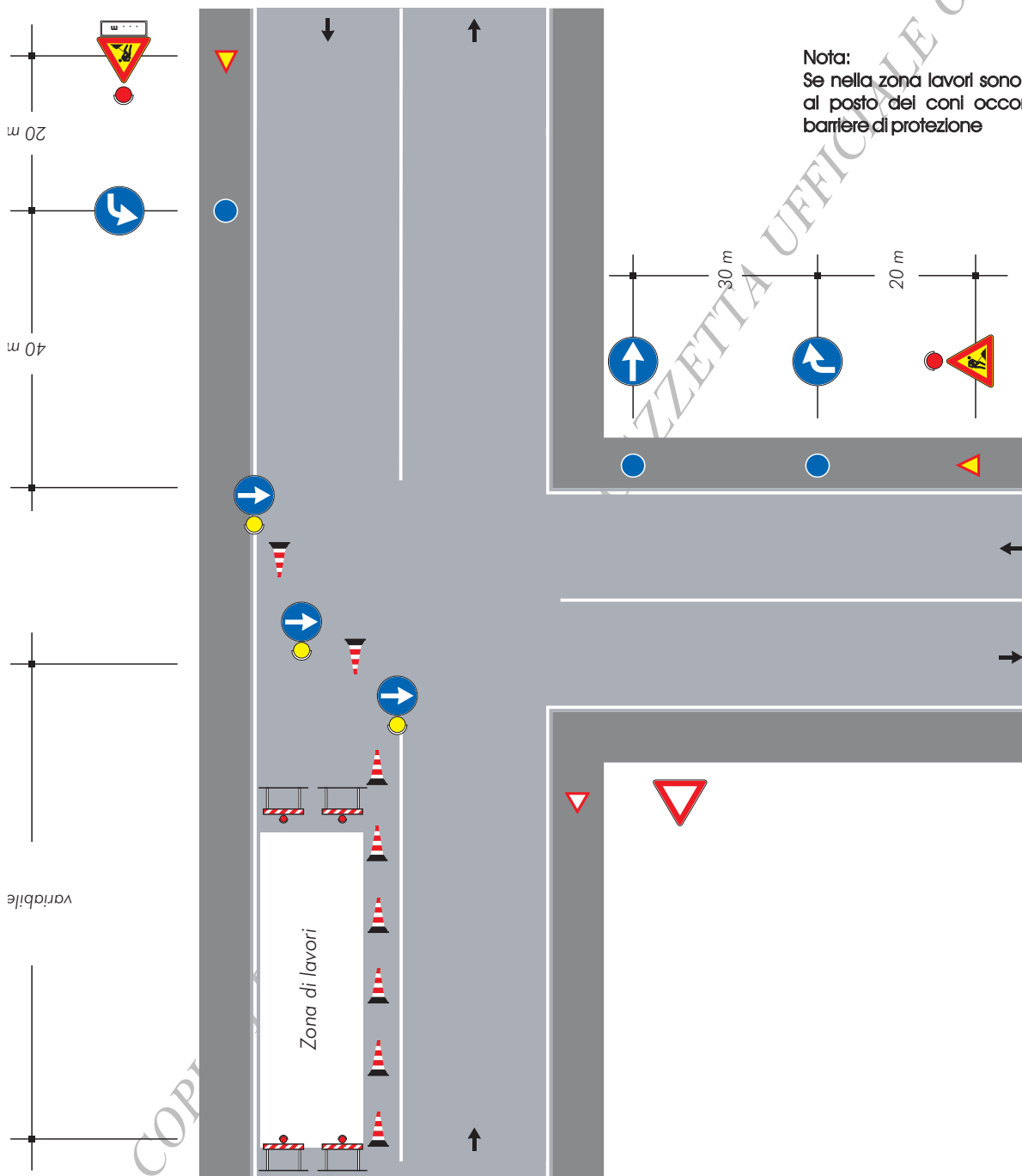


TAVOLA 83

Cantiere di lunga durata
con deviazione di uno
dei due sensi di marcia

Nota:
Se nella zona lavori sono eseguiti scavi,
al posto dei delineatori flessibili occorre
posizionare barriere di protezione

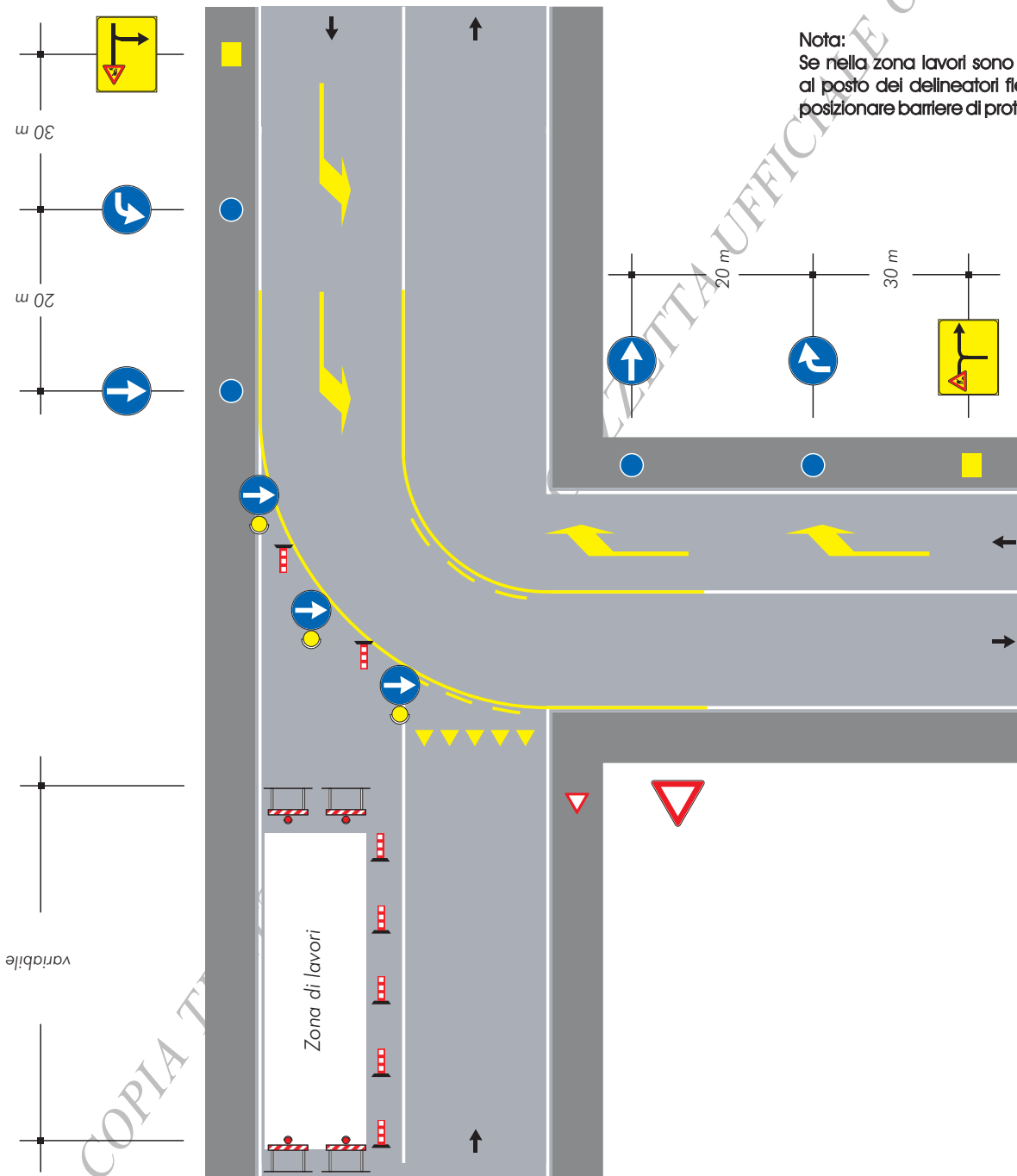


TAVOLA 84

Cantiere che occupa l'intera semicarreggiata transito del due sensi di marcia sull'altra semicarreggiata

Solo per lavori di durata > 7 gg. Segnaletica orizzontale temporanea

per lavori di durata $\begin{cases} \leq 2 \text{ gg. coni} \\ > 2 \text{ gg. delineatori flessibili} \end{cases}$

Barriera, recinzione o parapetto di protezione

Luci rosse fisse e dispositivi rifrangenti rossi di superficie minima cmq 50 opportunamente intervallati.

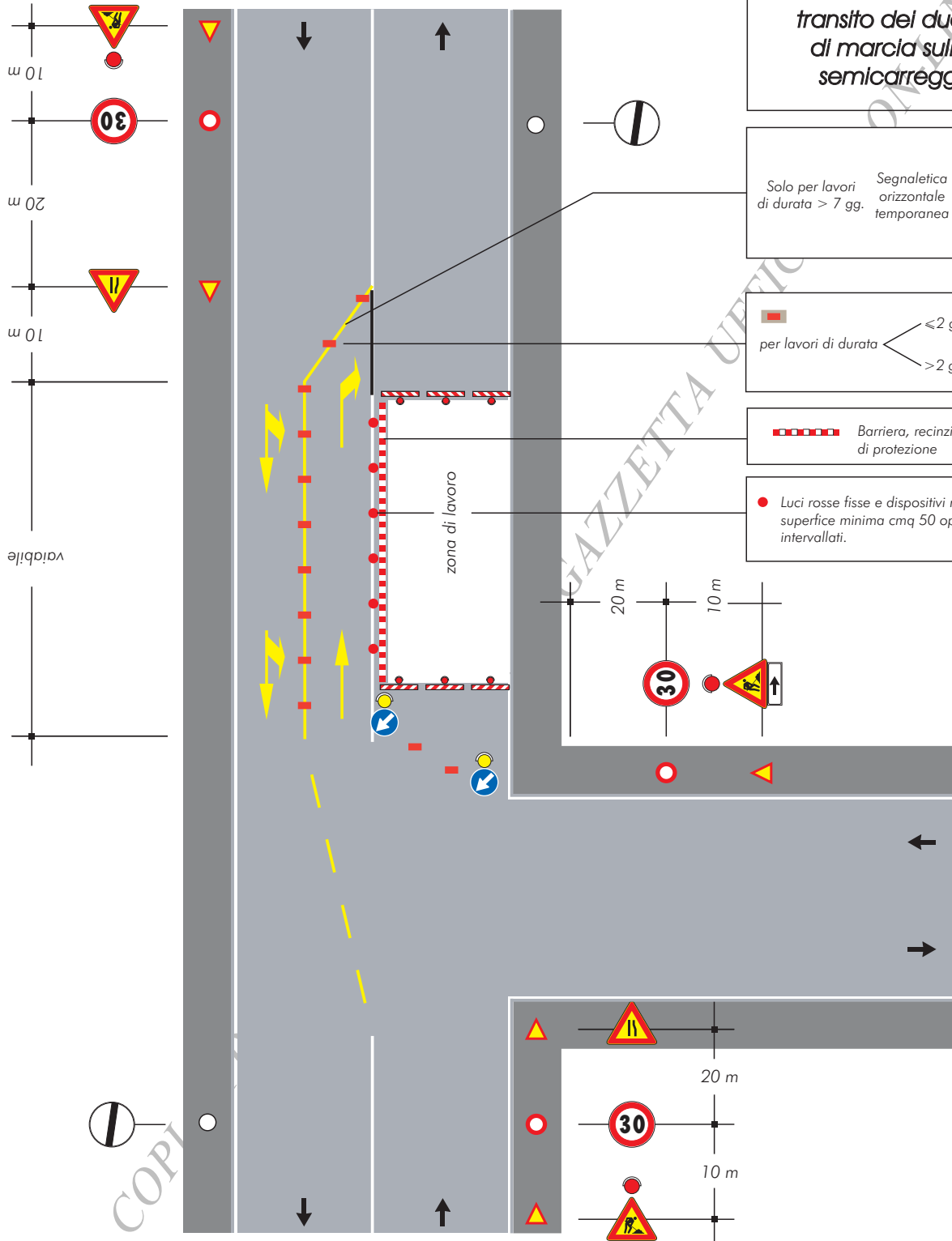
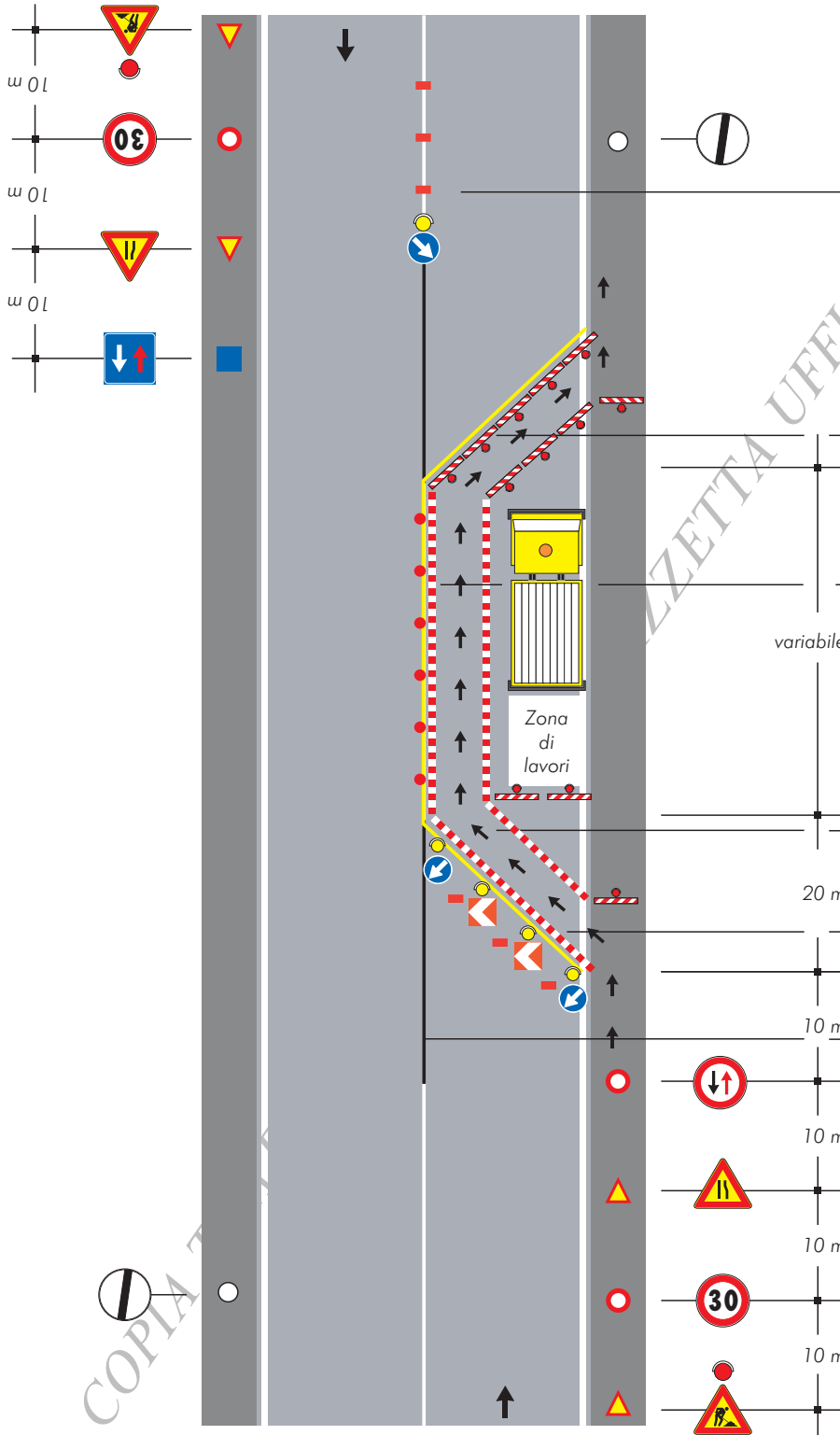


TAVOLA 85

Scavi profondi presso un edificio con percorso pedonale protetto transito a senso unico alternato



per lavori di durata < 2 gg. coni
> 2 gg. delineatori flessibili

Solo per lavori di durata > 7 gg. Segnaletica orizzontale temporanea

Luci rosse fisse e dispositivi rifrangenti rossi di superficie minima cmq 50 opportunamente intervallati.

Percorso pedonale

Barriera, recinzione o parapetto di protezione

Copertura segnaletica orizzontale permanente

COPIA T...

GAZZETTA UFFICIALE

TAVOLA 86

Cantiere su un tratto
di strada rettilineo
tra auto in sosta

Nota:
Dispositivi luminosi se il cantiere rimane
aperto anche durante le ore notturne o in
condizioni di scarsa visibilità

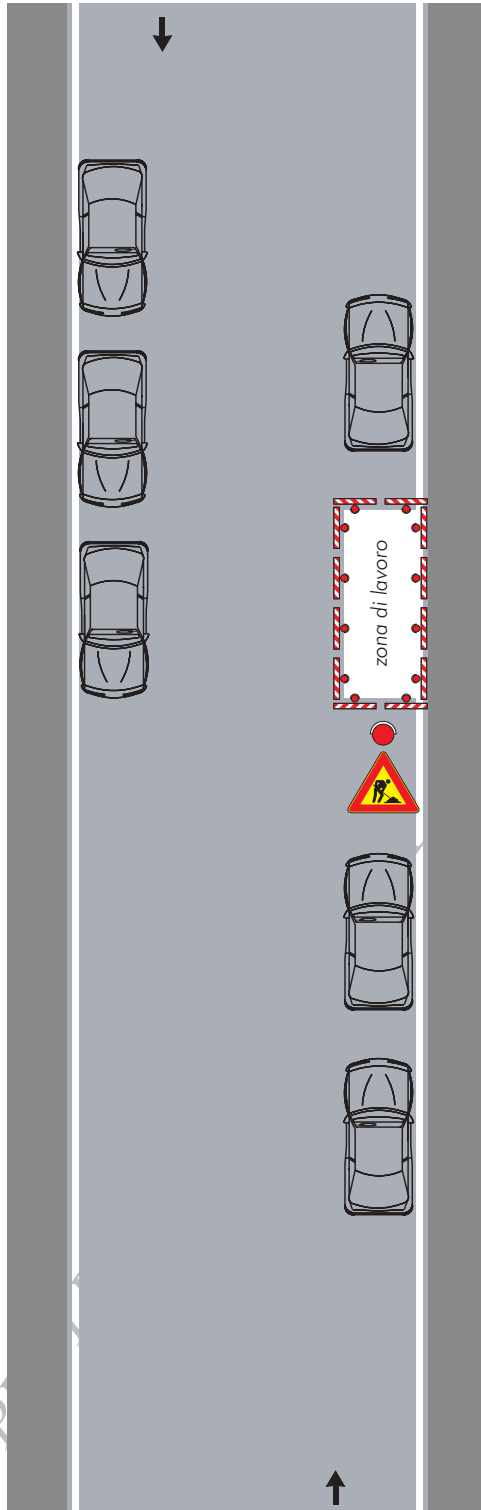
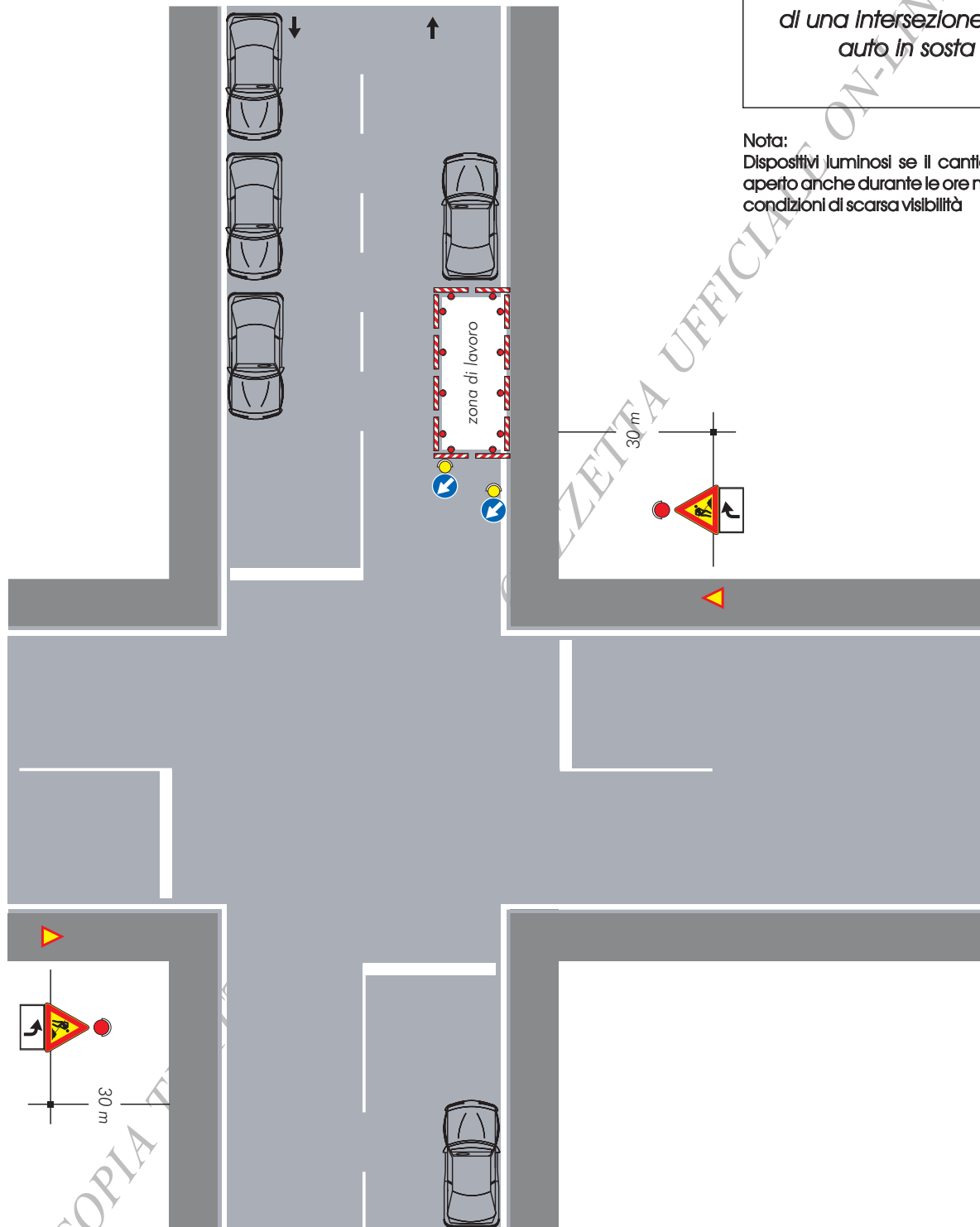


TAVOLA 87

Cantiere a ridosso di una intersezione con auto in sosta

Nota:
Dispositivi luminosi se il cantiere rimane aperto anche durante le ore notturne o in condizioni di scarsa visibilità



02A09965