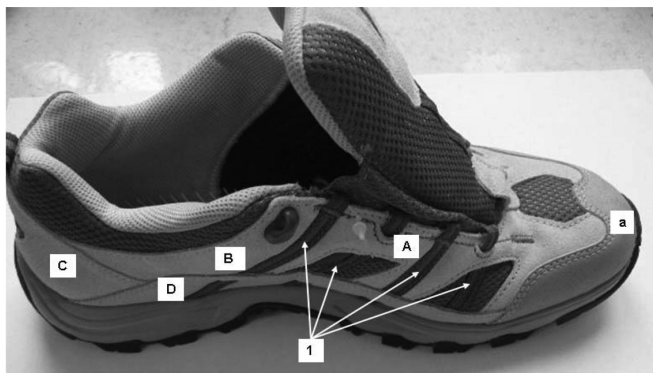


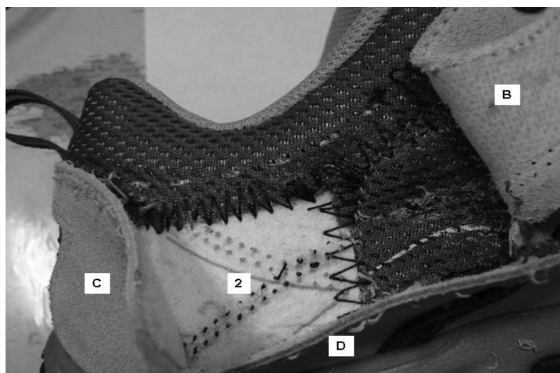
(1)	(2)	(3)
		<p>all'utilizzatore della calzatura di camminare (cfr. la seconda frase del primo paragrafo della nota complementare 1 del capitolo 64).</p> <p>Se si rimuovono i rinforzi e gli accessori sopra menzionati (cfr. foto n. 655 C), i materiali tessili grigi presentano una superficie esterna maggiore rispetto agli altri materiali [B, C, D, b (*)] sopra identificati come materiali costitutivi; si ritiene pertanto che la calzatura abbia una tomaia di materiale tessile ai sensi della nota 4, lettera a), del capitolo 64.</p> <p>La parte della suola a contatto con il terreno è di gomma ai sensi della nota 4, lettera b), del capitolo 64. La calzatura possiede pertanto una suola esterna di gomma.</p>

(*) I numeri e le lettere fanno riferimento ai numeri e alle lettere nelle fotografie.

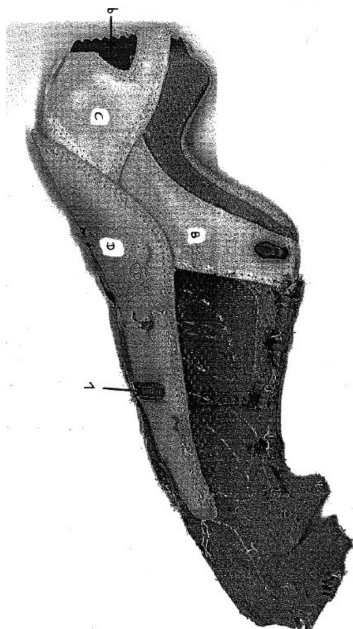
(**) Le fotografie hanno carattere puramente indicativo.



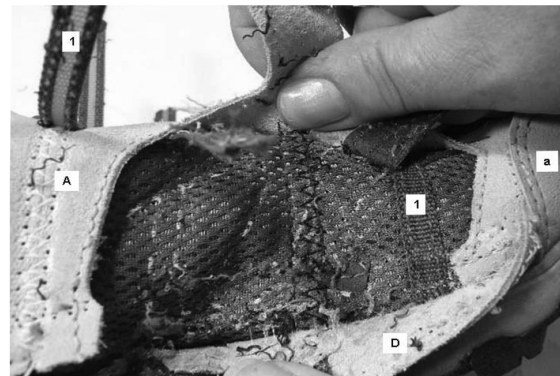
655 A



655 B



655 C



655 D

